

Livret-jeux

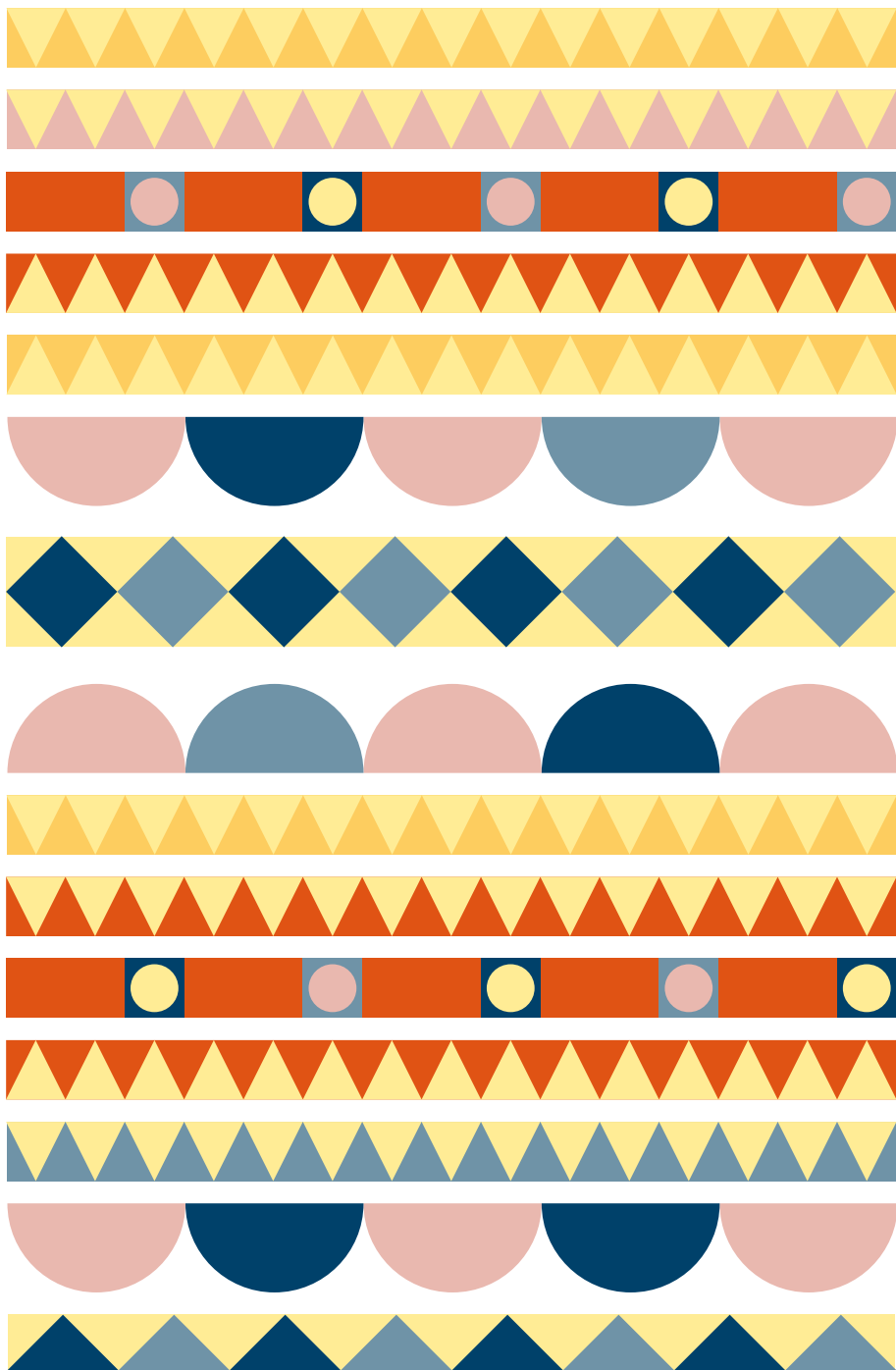
LES 100 ANS
DE PAB



Prénom _____

Date de visite _____

Jeune public
de 7 à 12 ans
Gratuit



BIENVENUE AU MUSÉE-BIBLIOTHÈQUE PIERRE ANDRÉ BENOIT

Tu découvriras tout au long de ton parcours, qui était monsieur PAB, à qui le musée doit son nom et quelles étaient ses activités. Prends ton crayon et commençons cette joyeuse découverte!

Pierre André Benoit dit PAB est né à Alès en 1921. Collectionneur, imprimeur et artiste touche à tout, il a eu la chance de rencontrer et de travailler avec les plus grands artistes du XX^e siècle comme Picasso, Braque ou Miró.



SALLE 1

PAB aimait dessiner. Il a fait de nombreux portraits de ses amis en quelques traits de crayon seulement. Il s'est aussi représenté dans ses activités quotidiennes.

► Regarde ce dessin représentant PAB chez lui. À ton avis qu'est-il en train de faire ?



► Tu remarqueras également que 7 erreurs se sont glissées dans ce dessin. Sauras-tu les retrouver ?

PAB aime beaucoup jouer avec les formes, les lignes et les couleurs. Cette salle te présente un aperçu de son travail.

► Compte le nombre de rectangles que tu vois sur ce tableau.



► Maintenant, trouve cette œuvre dans la salle et observe la bien quelques instants.



► Quelles sont les 3 formes qui composent ce tableau ?

- _____
- _____
- _____

► Puis sans la regarder, tourne la page et redessine de mémoire ce que tu as observé. Compare ensuite le résultat.



SALLE 2 ET 3



PAB s'est beaucoup inspiré des oiseaux dans son travail. Sa relation amicale avec Georges Braque, un peintre du XX^e l'a beaucoup influencé, lui aussi peignait des oiseaux.

► Parmi les 6 oiseaux représentés ci-dessous, entoure ceux que tu peux voir sur les tableaux de PAB.



► Dessine la partie manquante de l'œuvre



SALLE 4

Tracer une silhouette, c'est dessiner le contour d'une forme. Chez PAB, il n'y a pas de détails, il n'y a que l'aspect globale de la forme qui est représenté. PAB créait des silhouettes de fleurs, de vases, d'oiseaux, de personnages grâce à de multiples supports comme le papier, le bois, le marbre ou encore des fils de fer, mais aussi grâce à différentes techniques (peinture, découpage, sculpture...)

► Quelle(s) technique(s) PAB a-t-il utilisé pour créer cette œuvre?
Raye les mauvaises réponses.

COLLAGES COLORIAGE GRAVURE
DÉCOUPAGE PEINTURE SUPERPOSITION



Dans le travail de PAB sur les découpages, rien ne se jette.

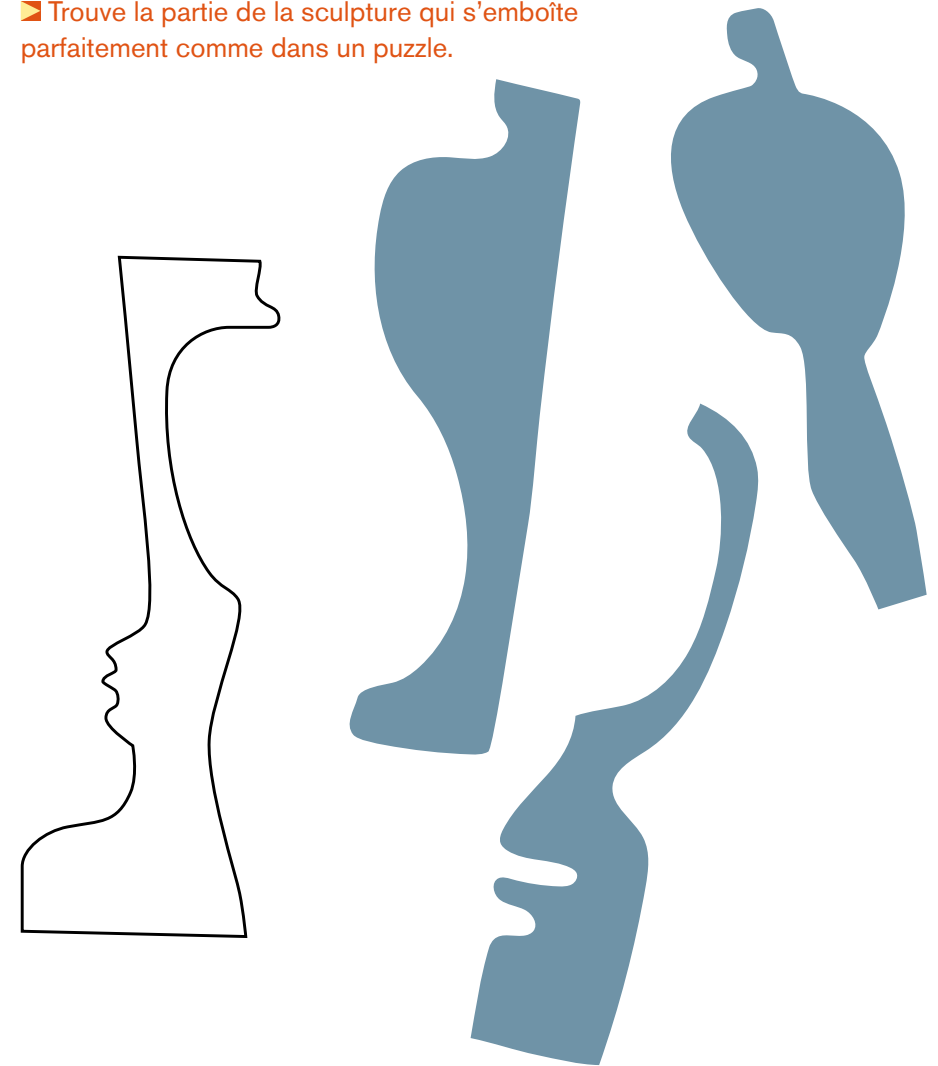
► Observe bien cette œuvre. Quelle technique PAB a-t-il utilisé pour obtenir les silhouettes noires que tu vois à droite de l'œuvre? Entoure la bonne réponse.

1. Il a peint en noir une silhouette sur du papier orange.
2. Il a collé les contours découpés de la silhouette orange.
3. Il a utilisé un pochoir pour dessiner toutes les silhouettes.



SALLE 5

► Trouve la partie de la sculpture qui s'emboîte parfaitement comme dans un puzzle.

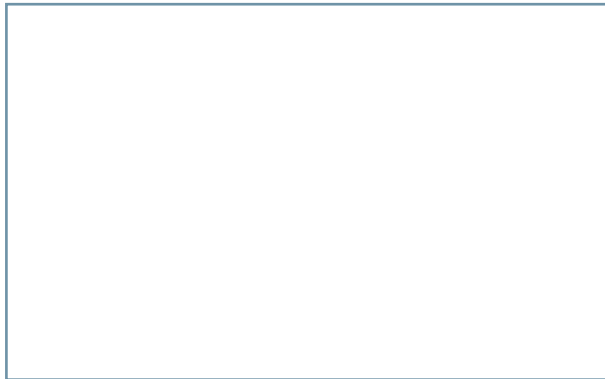


▲ Si tu colories la partie gauche de la sculpture, tu verras apparaître une forme. Que représente-elle?

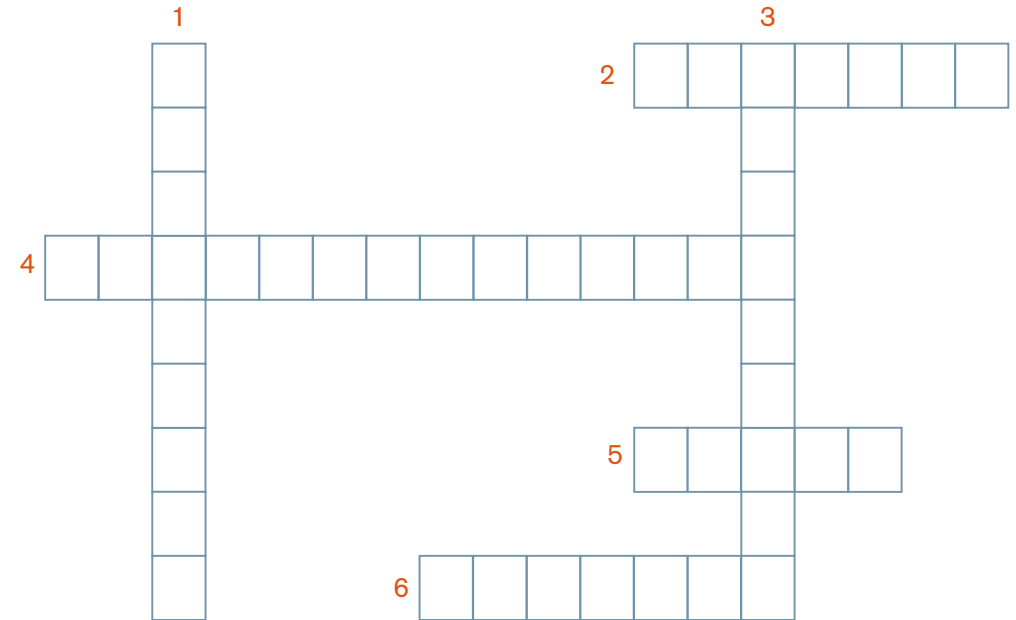
Bienvenue dans le monde de l'infiniment petit. PAB aimait beaucoup créer des livres miniatures (parfois de quelques millimètres seulement!). On les appellent les minuscules.

► Crée toi aussi ta miniature en y insérant un ou plusieurs des éléments suivants comme dans les compositions de PAB. N'oublie pas que ta composition ne doit pas dépasser le cadre!

- élément de végétation (fleurs, plantes..)
- nuages
- ouverture (fenêtre, porte)
- profil de personnage



► D'après tout ce que tu as pu observer dans l'exposition, retrouve quels étaient les différents métiers de Pierre André Benoit?



Horizontal

- 2 – Personne qui crée des tableaux.
- 4 – Il aime réunir des objets de la même famille (ex: des tableaux, des timbres, des cartes...)
- 5 – Il fait des rimes et des vers.
- 6 – Il est chargé de diffuser les livres.

Vertical

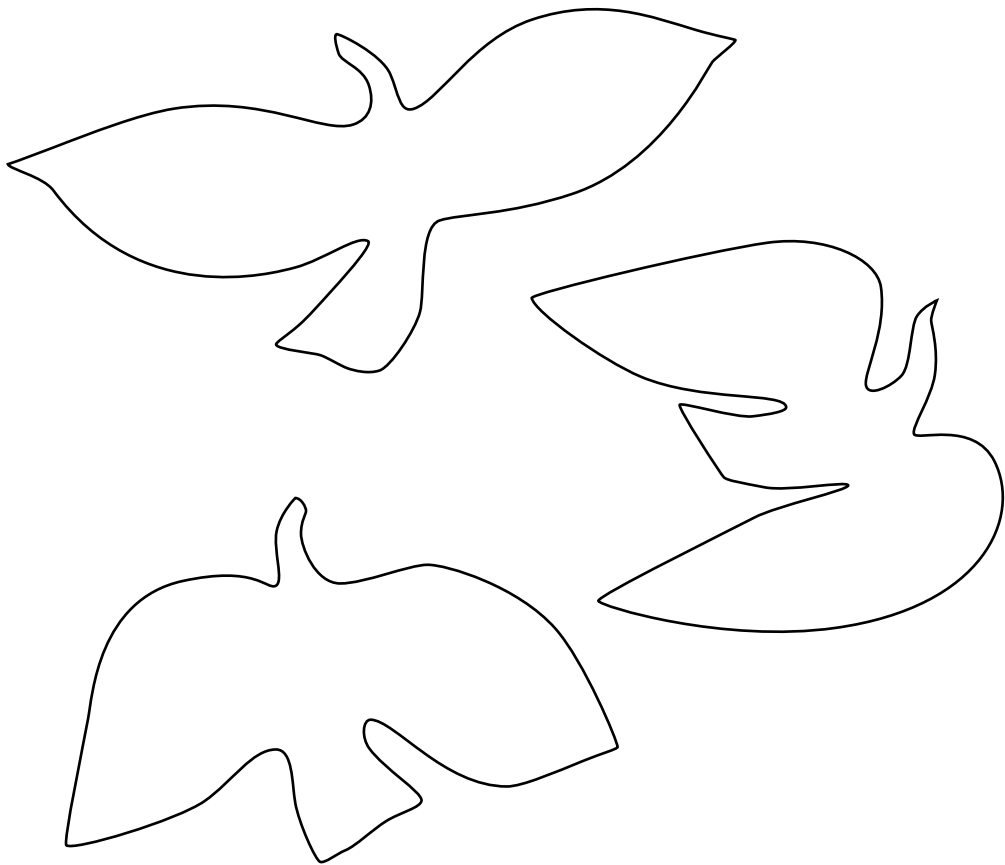
- 1 – Il travaille les formes en volume pour en faire des œuvres d'art.
- 3 – Il utilise une presse, de l'encre et des lettres pour créer des livres et en faire plusieurs exemplaires.

POUR ALLER PLUS LOIN À LA MAISON

► À la manière de PAB, crée toi aussi à la maison des oiseaux à suspendre aux fenêtres !

Découpe les silhouettes d'oiseaux ci-dessous dans le support de ton choix (papier, carton...). Tu peux ensuite décorer ces oiseaux avec de la peinture, des paillettes, du papier découpé... Laisse parler ton imagination! À l'aide de la pointe d'un compas perce un trou et passe de la ficelle. Tu pourras ainsi les suspendre aux fenêtres à l'aide de pâte adhésive.

Laisse l'oiseau prendre son envol et envoie nous tes réalisations sur la page Facebook du musée.



page 4 : Il écrit ou il dessine ou il peint.

SOLUTIONS

page 5 : Il y a 9 rectangles
PAB a utilisé le rectangle, le rond et 3 lignes

page 7 : Il s'agit de ces trois oiseaux



page 9 : collage/découpage/superposition/peinture

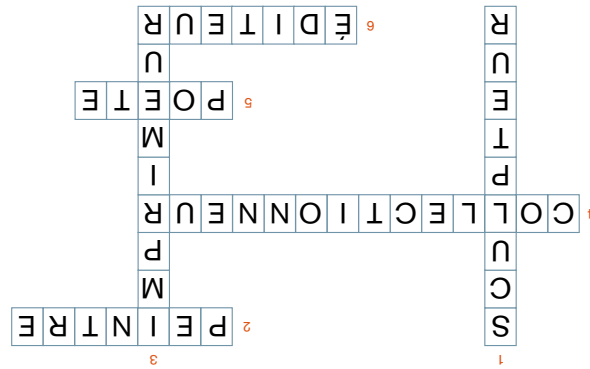
page 10 : Il a collé les contours découpés de la silhouette orange.



page 11 :

La partie colorée à gauche représente le profil d'un visage

page 13 :



Les ateliers pour enfants

le mercredi 15 septembre la journée anniversaire

• **atelier typographie** à partir des initiales PAB et de noms/prénoms.

le jeudi 28 octobre et le jeudi 4 novembre pendant les vacances de Toussaint

• **atelier sur le livre d'artiste.**

Jouer avec les caractères, faire un livre d'artiste, vivre une expérience créative et susciter l'envie de créer. Chaque participant pourra ramener chez lui sa réalisation.

Avec l'association Diptyk, pour les 7-12 ans, gratuit.

14h30-16h30. durée 2h

Les visites guidées

Pour l'été, tous les jeudis à 10h30 – durée 1h – gratuit – sur réservation

de septembre à décembre, le 2^e jeudi du mois à 14h30

9 septembre, 14 octobre,

11 novembre et 9 décembre – durée 1h – gratuit – sur réservation

PAB dans la peau !



Un tatouage éphémère est offert à tous les visiteurs du musée pour avoir Pab dans la peau !
demande-le à l'accueil du musée.



14 juillet - 31 décembre 2021

Musée-bibliothèque Pierre André Benoit

À partir du 15 septembre 2021

En ville **Allez Zou !**



Découvrez le parcours sonore de PAB dans la ville d'Alès. Suivez une fiction radiophonique composée de textes originaux et d'images sonores créées pour l'occasion pour découvrir, connaître ou reconnaître Pierre André Benoit dans sa ville natale. Cette expérience immersive et artistique au coeur d'Alès relie la mémoire artistique de Pab au musée.

La ville d'Alès devient un grand musée à ciel ouvert et Pab s'installe dans les vitrines, ouvre l'oeil !

Informations pratiques

Les 100 ans de PAB

14 juillet / 31 décembre 2021

Entrée libre

Musée-bibliothèque Pierre André Benoit

rue de Brouzen 30100 ALES

04 66 86 98 69

museepab@alesagallo.fr

www.museepab.fr



/museepab

juillet / août :

ouvert tous les jours de 10h à 12h et 14h à 18h
septembre à décembre :

ouvert de 14h à 17h, fermeture le lundi.

Fermeture jours fériés :

1^{er} novembre et 25 décembre.

