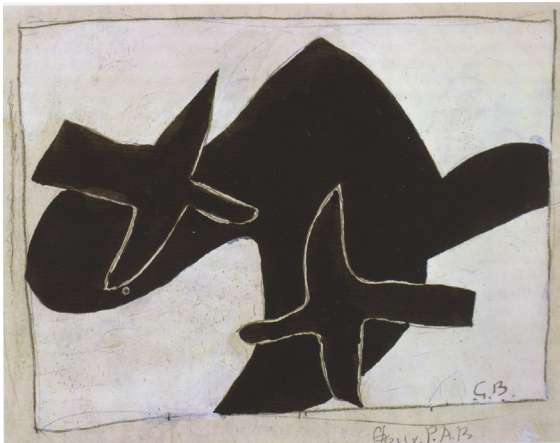


# OISEAUX INSOLITES

## *Les oiseaux de Georges Braque*



Georges BRAQUE (1882 – 1963)  
*Oiseau en vol*, 1962  
Huile sur toile, 38,1 x 55 cm



Georges BRAQUE (1882 – 1968)  
*Les Oiseaux noirs*, vers 1956  
Gouache et crayon sur papier marouflé sur carton, 18,5 x 23,5 cm

### Pour aller plus loin...

En 1948, Georges Braque reçoit le Grand Prix de la Biennale de Venise et devient en 1961 le premier artiste à être exposé de son vivant au Musée du Louvre à Paris. En 1952-1953, il réalise une peinture monumentale pour décorer le plafond de la salle Henry II du Musée du Louvre (dimensions 2,70 m x 2,12 m).

### « Peindre l'espace et le mouvement »...

Georges Braque est peintre, sculpteur, graveur, poète. Après des études aux Beaux-Arts de Paris, il s'exprime dans un style **impressionniste** puis **fauve**. À partir de 1908, dans un dialogue amical avec Pablo Picasso, G. Braque est l'un des initiateurs du cubisme. Ses natures mortes et ses collages de papiers le rendent célèbre.

Son œuvre est considérable et dans différents domaines. Braque s'intéresse au motif de l'oiseau dès les années 1930.

En 1955, la visite de la Réserve zoologique et botanique de Camargue l'émeut profondément. Il observe les oiseaux, admire le vol des flamants roses et dit : « de cette vision, **j'ai tiré des formes aériennes** ». Il s'intéresse particulièrement aux différentes espèces d'oiseaux. Dès lors, ce motif sera intégré à part entière dans son univers artistique.

**Peindre l'espace et le mouvement** deviennent sa recherche ainsi que **la construction de l'oiseau**.

Dans *Les Oiseaux noirs*, le peintre **stylise**, puis travaille **les formes en aplats**, cherche à les **simplifier** à l'extrême. Au fil de ses toiles, l'oiseau se transforme, creusant ainsi le «**concept oiseau**». Il multiplie les références à l'envol.

L'œuvre *Oiseau en vol* de 1962, aux ailes carrées et au long cou, **figurative et poétique** à la fois, semble néanmoins statique, comme un arrêt sur image. La peinture, toute en **épaisseur** accentue l'effet de plumage. Le peintre choisit une palette sobre de camaïeux ocre-violet et noir-gris. Le fond orageux joue sur les contrastes fond/forme, clair/foncé. On note dans certains tableaux la présence de **matière poreuse comme du sable et une gestuelle de traces dynamiques**. G. Braque déclina inlassablement le thème de l'oiseau dans différentes techniques : peinture, gravure, livre, lithographie, sculpture, collage...

# ATELIER DE CRÉATION

## Création d'un oiseau insolite en collage

*Support - Matière - Outil - Geste*

### Matériel nécessaire

- Une feuille blanche – format A4 – type Canson qui servira de fond pour le collage.

- Quelques papiers récupérés dans des magazines de différentes couleurs et de différents motifs.

- Paire de ciseaux.

- Colle blanche en bâton.

- 1 Prends le temps d'imaginer** : un oiseau extraordinaire !  
Les éléments qui forment un oiseau doivent être présents : tête, plumage, bec, queue, ailes, pattes...
- 2 Découpe ou déchire** des fragments dans les récup' de papiers magazines.  
Choisis des motifs sobres ou colorés qui te plaisent.
- 3 Compose** un oiseau en **assemblant** les différents fragments de papiers, sans coller pour l'instant.  
N'hésite pas à **échanger** les morceaux de papiers et à jouer à les **superposer**.
- 4 Colle** sur la feuille blanche quand l'oiseau te paraît être le plus insolite !

**BRAVO**, ton drôle d'oiseau est né !

N'oublie pas de prendre une photo de ta production et de nous l'envoyer pour participer à notre galerie Facebook [museepab@alesagallo.fr](mailto:museepab@alesagallo.fr) ou sur Facebook **Musée PAB**).



MUSÉE BIBLIOTHÈQUE  
PIERRE ANDRÉ BENOIT

Ouvert de septembre à juin de 14h à 17h, fermeture le lundi ; juillet - août de 10h à 12h et 14h à 18h tous les jours.  
Entrée gratuite